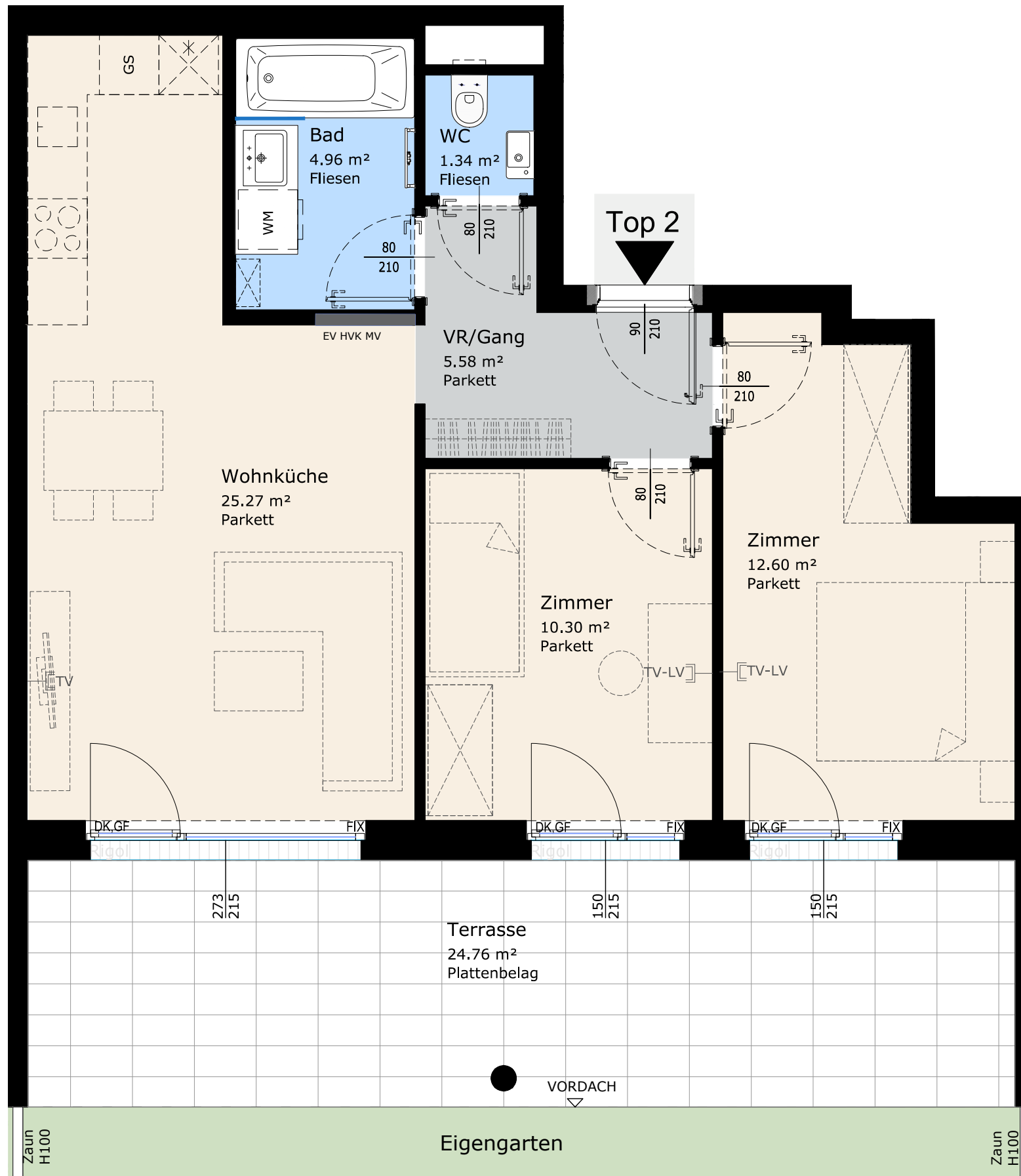


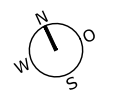
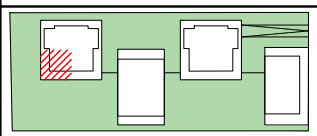
| | |
|--------------|----------------------|
| Stiege 4 | Top 2 |
| 3 Zimmer | 60.05 m ² |
| Terrasse: | 24.76 m ² |
| Eigengarten: | 68.49 m ² |



Wohnen. Werte. Wohlbefinden.

SÜBA AG
 Wipplingerstraße 35
 A-1010 Wien
 www.sueba.at
 Telefon: + 43 1 580 10

KELLERBERGLIVING
 1230 WIEN
 KELLERBERGGASSE 70 u. 70A



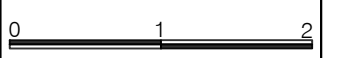
KELLERBERGGASSE 70
 E1
TOP 2
 3-ZIMMER

STIEGE: 4
 EBENE: 1
 TOP: 2

WOHNFLÄCHE: 60.05 m²
 TERRASSE: 24.76 m²
 GARTEN: 68.49 m²

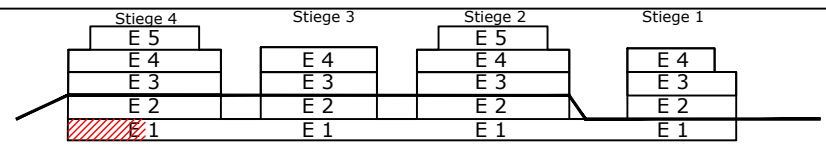
RAUMHÖHE: ca. 270 cm

Unverbindliche Plankopie. Änderungen während der Bauausführung infolge der Behördenauflagen, haustechnischer und konstruktiver Maßnahmen vorbehalten. Alle Maße sind in Zentimeter, sofern nicht anders angegeben. Türkoten sind Durchgangslichter. Höhenangaben beziehen sich auf FOK. Längen-, Höhen-, Flächenangaben entsprechen den Rohbaumaßen. Bauübliche Toleranzen sind zulässig. Dieser Plan ist nicht für die Bestellung von Einbaumöbeln verwendbar. Naturmaße erforderlich! Die Einrichtung ist illustrativ dargestellt und wird nicht geliefert. Boden- und Wandbeläge, Elektro-, Sanitär- und sonstige Ausstattung laut gültiger Ausstattungsbeschreibung. Duschtassen sind optional (auf Sonderwunsch).



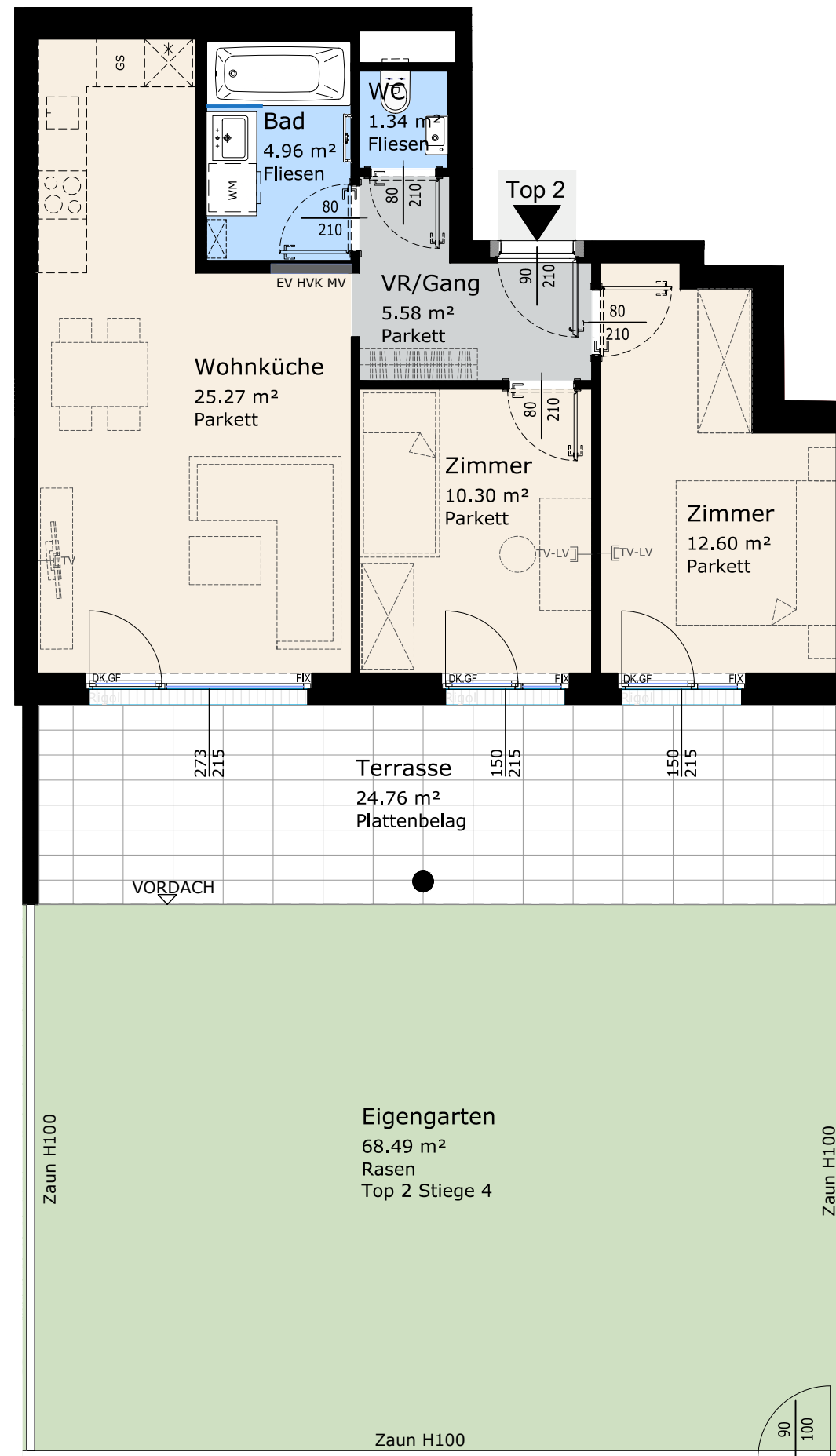
Datum: 27.02.2019

LICHTBLAU | SPINDLER
 ARCHITECTEN
 www.lichtblauspindler.at



| | | | | | | | | | | | |
|--------------------|--------------------|-----|------------------|-----|------------------------|------|----------------|------|---------------------|-----|---------------|
| TV | TV - Steckdose | AD | Abgehängte Decke | D | Dreh-Fenster | FIX | Fixverglasung | HVK | Heizverteilerkasten | RAR | Regenrohr |
| TV-LV | TVLV - Steckdose | BA | Bodenablauf | DK | Drehklipp-Fenster | GF | Gehflügel | MV | Medienverteiler | SF | Stehflügel |
| LV | Leerverrohrung | BRÜ | Brüstung | EV | Elektroverteilerkasten | Gel. | Geländer | OL | Oberlicht | WM | Waschmaschine |
| ENTWÄSSERUNGSRINNE | Entwässerungsrinne | DSP | Deckensprung | FPH | Fertigparapethöhe | GS | Geschirrspüler | Pot. | Poterie | * | Kühlschrank |

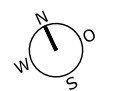
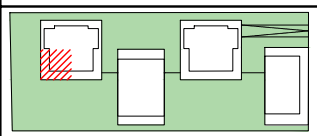
| | |
|--------------|----------------------|
| Stiege 4 | Top 2 |
| 3 Zimmer | 60.05 m ² |
| Terrasse: | 24.76 m ² |
| Eigengarten: | 68.49 m ² |



Wohnen. Werte. Wohlbefinden.

SÜBA AG
 Wipplingerstraße 35
 A-1010 Wien
 www.sueba.at
 Telefon: + 43 1 580 10

KELLERBERGLIVING
 1230 WIEN
 KELLERBERGGASSE 70 u. 70A



KELLERBERGGASSE 70

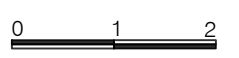
E1
TOP 2
 3-ZIMMER

STIEGE: 4
 EBENE: 1
 TOP: 2

WOHNFLÄCHE: 60.05 m²
 TERRASSE: 24.76 m²
 GARTEN: 68.49 m²

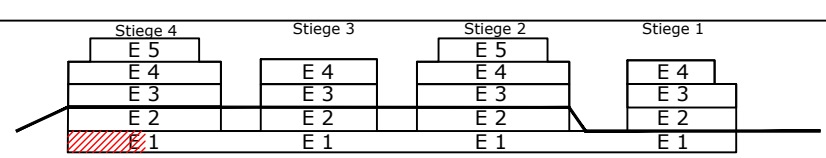
RAUMHÖHE: ca. 270 cm

Unverbindliche Plankopie. Änderungen während der Bauausführung infolge der Behördenauflagen, haustechnischer und konstruktiver Maßnahmen vorbehalten. Alle Maße sind in Zentimeter, sofern nicht anders angegeben. Türkoten sind Durchgangslichter. Höhenangaben beziehen sich auf FOK. Längen-, Höhen-, Flächenangaben entsprechen den Rohbaumaßen. Bauübliche Toleranzen sind zulässig. Dieser Plan ist nicht für die Bestellung von Einbaumöbeln verwendbar. Naturmaße erforderlich! Die Einrichtung ist illustrativ dargestellt und wird nicht geliefert. Boden- und Wandbeläge, Elektro-, Sanitär- und sonstige Ausstattung laut gültiger Ausstattungsbeschreibung. Duschtassen sind optional (auf Sonderwunsch).



Datum: 27.02.2019

LICHTBLAU | SPINDLER
 ARCHITEKTEN
 www.lichtblauspindler.at



| | | | | | | | | | | | |
|--------------------|--------------------|-----|------------------|-----|------------------------|------|----------------|------|---------------------|-----|---------------|
| TV | TV - Steckdose | AD | Abgehängte Decke | D | Dreh-Fenster | FIX | Fixverglasung | HVK | Heizverteilerkasten | RAR | Regenrohr |
| TV-LV | TV-LV - Steckdose | BA | Bodenablauf | DK | Drehklipp-Fenster | GF | Gehflügel | MV | Medienverteiler | SF | Stehflügel |
| LV | Leerverrohrung | BRÜ | Brüstung | EV | Elektroverteilerkasten | Gel. | Geländer | OL | Oberlicht | WM | Waschmaschine |
| ENTWÄSSERUNGSRINNE | Entwässerungsrinne | DSP | Deckensprung | FPH | Fertigparapethöhe | GS | Geschirrspüler | Pot. | Poterie | * | Kühlschrank |