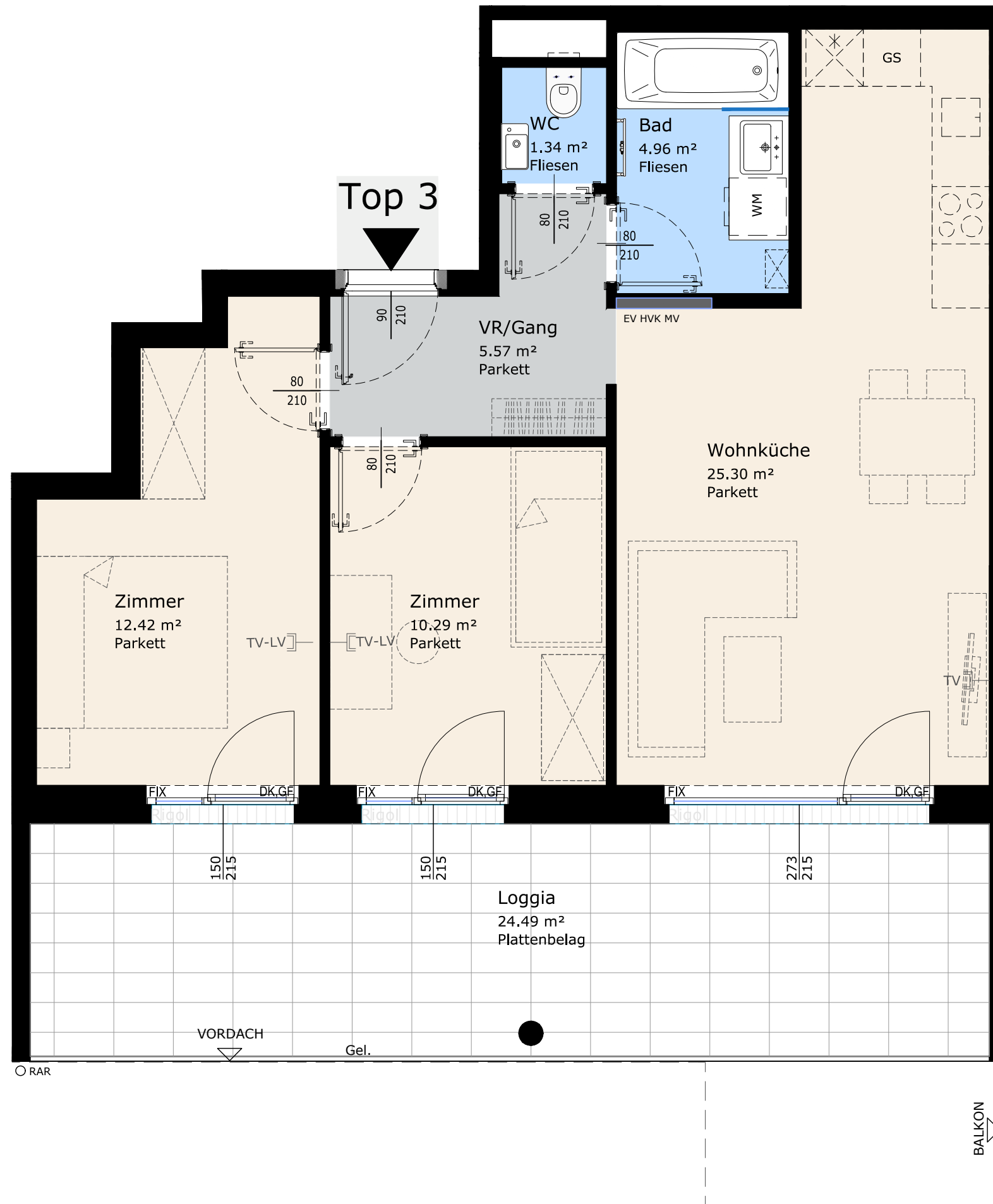


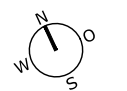
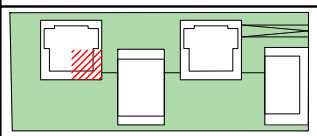
Stiege 4	Top 3
3 Zimmer	59.89 m <sup>2</sup>
Loggia:	24.49 m <sup>2</sup>



Wohnen. Werte. Wohlbefinden.

SÜBA AG  
 Wipplingerstraße 35  
 A-1010 Wien  
 www.sueba.at  
 Telefon: + 43 1 580 10

KELLERBERGLIVING  
 1230 WIEN  
 KELLERBERGGASSE 70 u. 70A



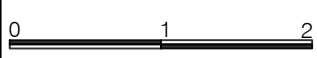
KELLERBERGGASSE 70  
 E2  
**TOP 3**  
 3-ZIMMER

STIEGE: 4  
 EBENE: 2  
 TOP: 3

WOHNFLÄCHE: 59.89 m<sup>2</sup>  
 LOGGIA: 24.49 m<sup>2</sup>

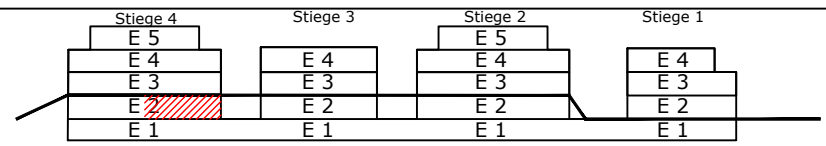
RAUMHÖHE: ca. 285 cm

Unverbindliche Plankopie. Änderungen während der Bauausführung infolge der Behördenauflagen, haustechnischer und konstruktiver Maßnahmen vorbehalten. Alle Maße sind in Zentimeter, sofern nicht anders angegeben. Türkoten sind Durchgangslichter. Höhenangaben beziehen sich auf FOK. Längen-, Höhen-, Flächenangaben entsprechen den Rohbaumaßen. Bauübliche Toleranzen sind zulässig. Dieser Plan ist nicht für die Bestellung von Einbaumöbeln verwendbar. Naturmaße erforderlich! Die Einrichtung ist illustrativ dargestellt und wird nicht geliefert. Boden- und Wandbeläge, Elektro-, Sanitär- und sonstige Ausstattung laut gültiger Ausstattungsbeschreibung. Duschtassen sind optional (auf Sonderwunsch).



Datum: 27.02.2019

**LICHTBLAU | SPINDLER**  
 ARCHITECTEN  
 www.lichtblauspindler.at



TV	TV - Steckdose	AD	Abgehängte Decke	D	Dreh-Fenster	FIX	Fixverglasung	HVK	Heizverteilerkasten	RAR	Regenrohr
TV-LV	TVLV - Steckdose	BA	Bodenablauf	DK	Drehklipp-Fenster	GF	Gehflügel	MV	Medienverteiler	SF	Stehflügel
LV	Leerverrohrung	BRÜ	Brüstung	EV	Elektroverteilerkasten	Gel.	Geländer	OL	Oberlicht	WM	Waschmaschine
ENTWÄSSERUNGSRINNE	Entwässerungsrinne	DSP	Deckensprung	FPH	Fertigparapethöhe	GS	Geschirrspüler	Pot.	Poterie	*	Kühlschrank