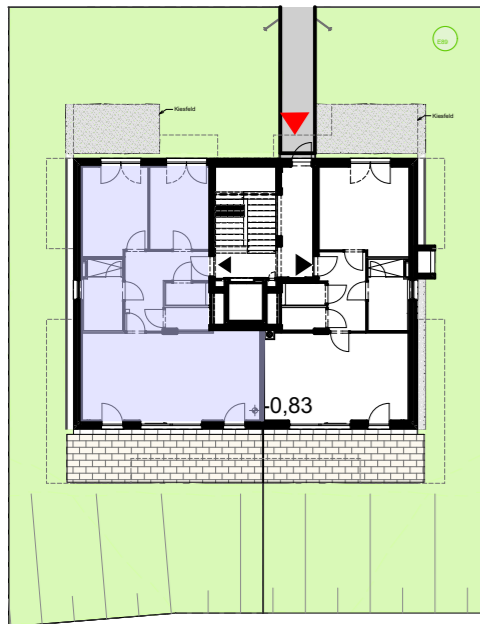
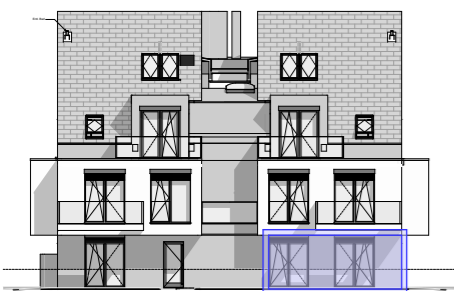




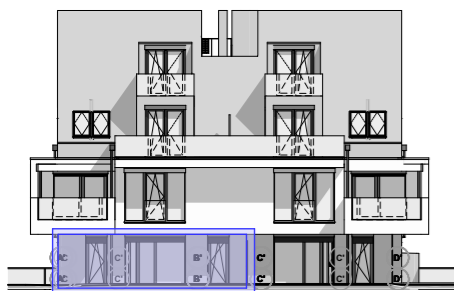
SCHNITT 1:350



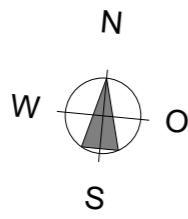
ÜBERSICHT 1:350



ANSICHT EINGANG



ANSICHT GARTEN



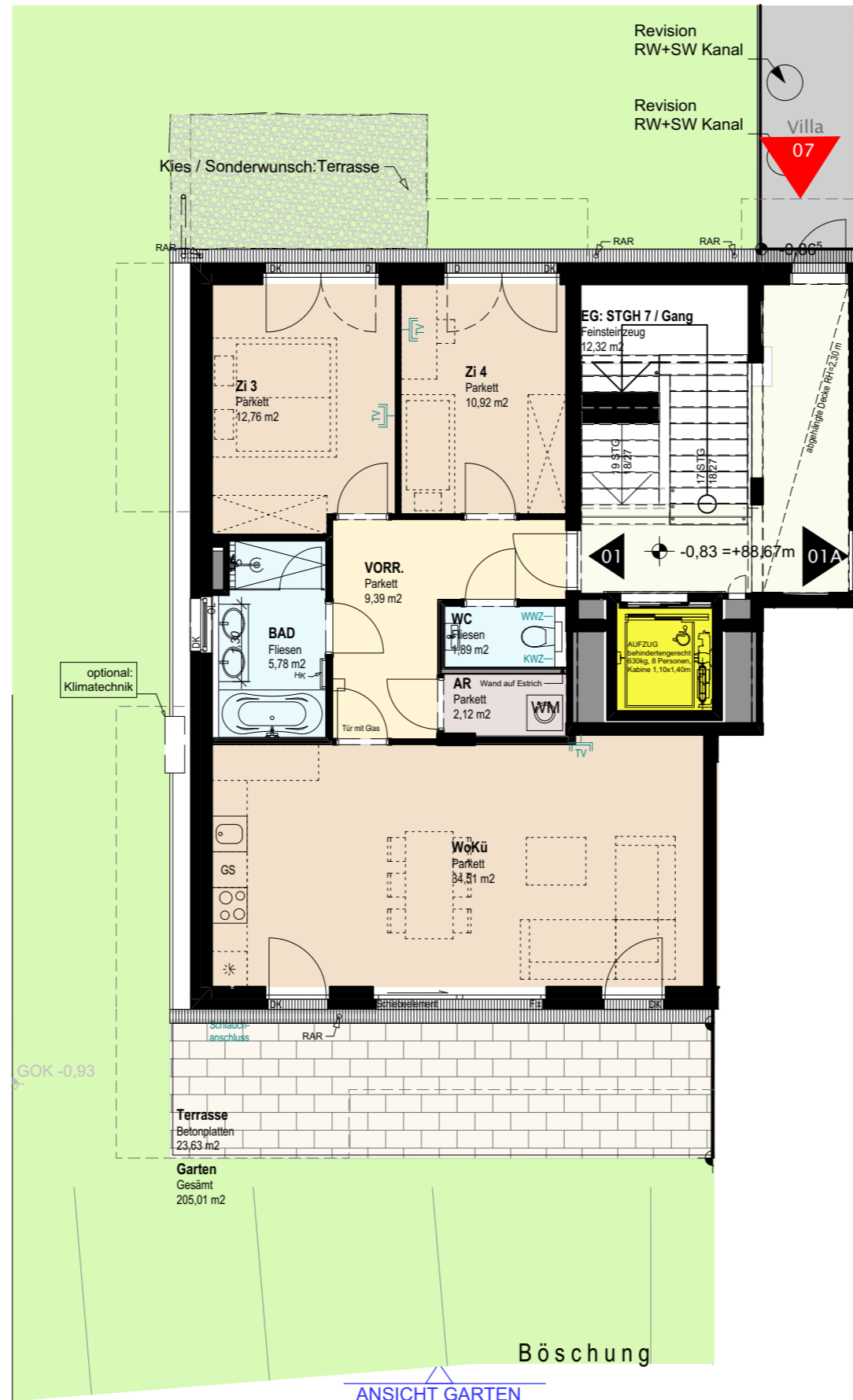
1:100

Format A3

In der Grundausrüstung enthalten sind alle SanitärAusstattungsgegenstände im Bad/WC gemäß Bau- und Ausstattungsbeschreibung. Alle dargestellten Einrichtungsgegenstände haben symbolhaften Charakter und stellen einen Planstand: 11.03.2014 Möblierungsvorschlag dar. Dieser Plan ist zum Anfertigen von Einbaumöbeln nicht geeignet. Die genaue Lage und Anordnung der im Lieferumfang enthaltenen Ausstattungsgegenstände wird im Zuge der Ausführungsplanung festgelegt. Die Wohnungsgrößen sind ca. Angaben und können sich durch die Detailplanung geringfügig ändern. Jeder Wohnung ist ein Einlagerungsraum zugeordnet. Zu jeder Wohnung kann ein Tiefgaragen-Stellplatz erworben werden.

PROJEKTÄNDERUNGEN VORBEHALTEN!

ANSICHT EINGANG



ANSICHT GARTEN

FARBLEGENDE

WaldPark	Weg	Verkehrsfläche / Gang	Abstellraum	Fahrrad / Kinderwagenabstellraum
Eigengarten	Aufenthalt	Sanitär	Vorräum	Lila
				Haustechnik



SÜBA Bau und Baubetreuung AG

A 1040 Wien, Paulanergasse 15/6 www.sueba.at  
T: +43 1 580 10 office@sueba.at

Villa 7/ TOP 01  
ERDGESCHOSS  
3-Zimmer Wohnung

TOP 1	VILLA 7
Terrasse	23,63 m²
Garten	205,01 m²
Wohnnutzfläche	77,37 m²
<b>SUMME</b>	<b>306,01 m²</b>

Raumhöhe mind. 2,55 m



LAGEPLAN 1:1000

ALLGEMEIN:  
Alle Fenster raumhoch oder gesondert gekennzeichnet.  
Wohnungseingangstüren sind 90/210cm. Innentüren sind 80x210cm.  
Innentüren zwischen VORR. und WoZi - mit Glas

ABKÜRZUNGEN

ORDNUNGSNUMMER	ON	DREH- & KIPPFLÜGEL	DK
ERSATZPFLANZUNG	EP	nur DREHFLÜGEL	D
ERDGESCHOSS	EG	OBERLICHT	OL
OBERGESCHOSS	OG	HEIZKÖRPER	HK
DACHGESCHOSS	DG	WARMWASSERZÄHLER	WWZ
GALERIE	GA	KALTWASSERZÄHLER	KWZ
UNTERGESCHOSS	UG	NIEDERSpannungsVERTEILER	NV
ABSTELLRAUM	AR	ELEKTROVERTEILER	EV
PARAPETHÖHE	PH	FUSSBODENHEIZUNGSVERTEILER	FHV
FIXVERGLASUNG	FIX	EINMÜNDUNG + PUTZTÜR	EM+PT
		REGENWASSERROHR	RAR
		BRANDRAUCHENTLÜFTUNG	BRE

±0,00 bezogen auf Projekt 0,00  
Höhe = relative höhe zu GOK

Stand: 23.02.2017

A 1230 Wien, Haymogasse 14