

STOCK: 5.OG
ZIMMER: 3

TOP 25
Wohnfläche: 63,07m²
Loggia: 5,33m²

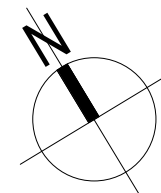
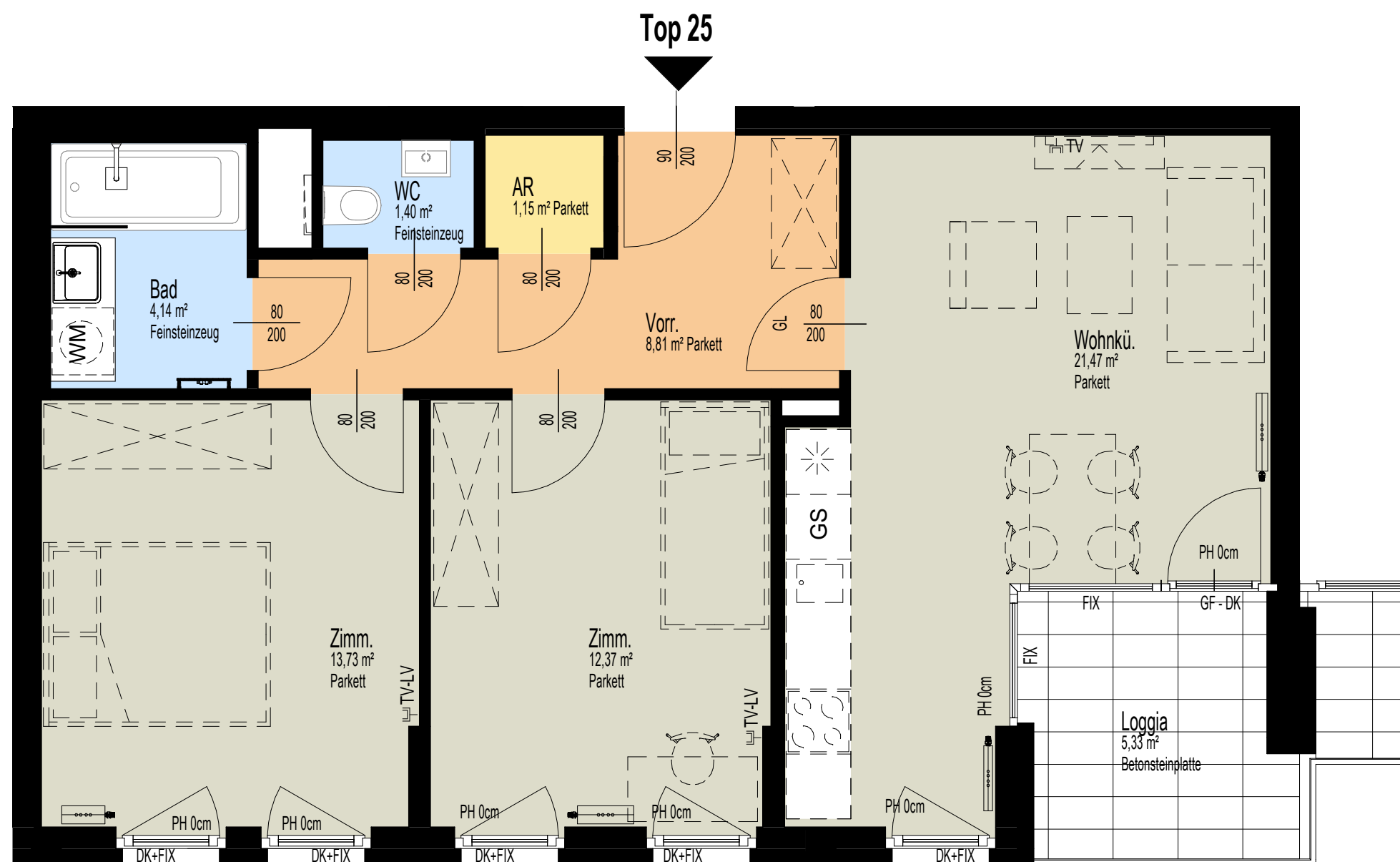
RAUMHÖHE: 250 cm

Unverbindliche Plankopie.
Änderungen während der Bauausführung, infolge der Behördenauflagen, haustechnischer und konstruktiver Maßnahmen vorbehalten.
Alle Maße sind in Zentimeter, sofern nicht anders angegeben.
Türkoten sind Durchgangslichter.
Höhenangaben beziehen sich auf FOK.
Längen-, Höhen-, Flächenangaben entsprechen den Rohbaumaßen.
Baubliche Toleranzen sind zulässig.
Dieser Plan ist nicht für die Bestellung von Einbaumöbeln verwendbar.
Naturmasse erforderlich!
Die Einrichtung ist illustrativ dargestellt und wird nicht geliefert. Boden- und Wandbeläge, Elektro-, Sanitär und sonstige Ausstattung laut gültige Ausstattungsbeschreibung.
Duschwannen sind optional (auf Sonderwunsch).

1 : 50

1m 2m

Datum: 09.11.2016



| | | | | | |
|-------------|------------------------|------|----------------------|----|------------------------|
| TV | TV - Steckdose | FIX | Fixverglasung | D | Dreh-Fenster |
| TV-LV | TV - Lehrverrohrung | DFF | Dachflächen- Fenster | WM | Waschmaschinen-Anschl. |
| E-Verteiler | Elektroverteilerkasten | UKFD | Abgehängte Decke | * | Kühlschrank-Anschl. |
| PH | Parapethöhe | DK | Drehklapp-Fenster | GS | Geschirrspüler-Anschl. |