

STOCK: 5.OG  
ZIMMER: 3

**TOP 27**  
Wohnfläche: 66,07m<sup>2</sup>  
Loggia: 5,97m<sup>2</sup>

RAUMHÖHE: 250 cm

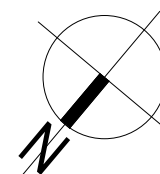
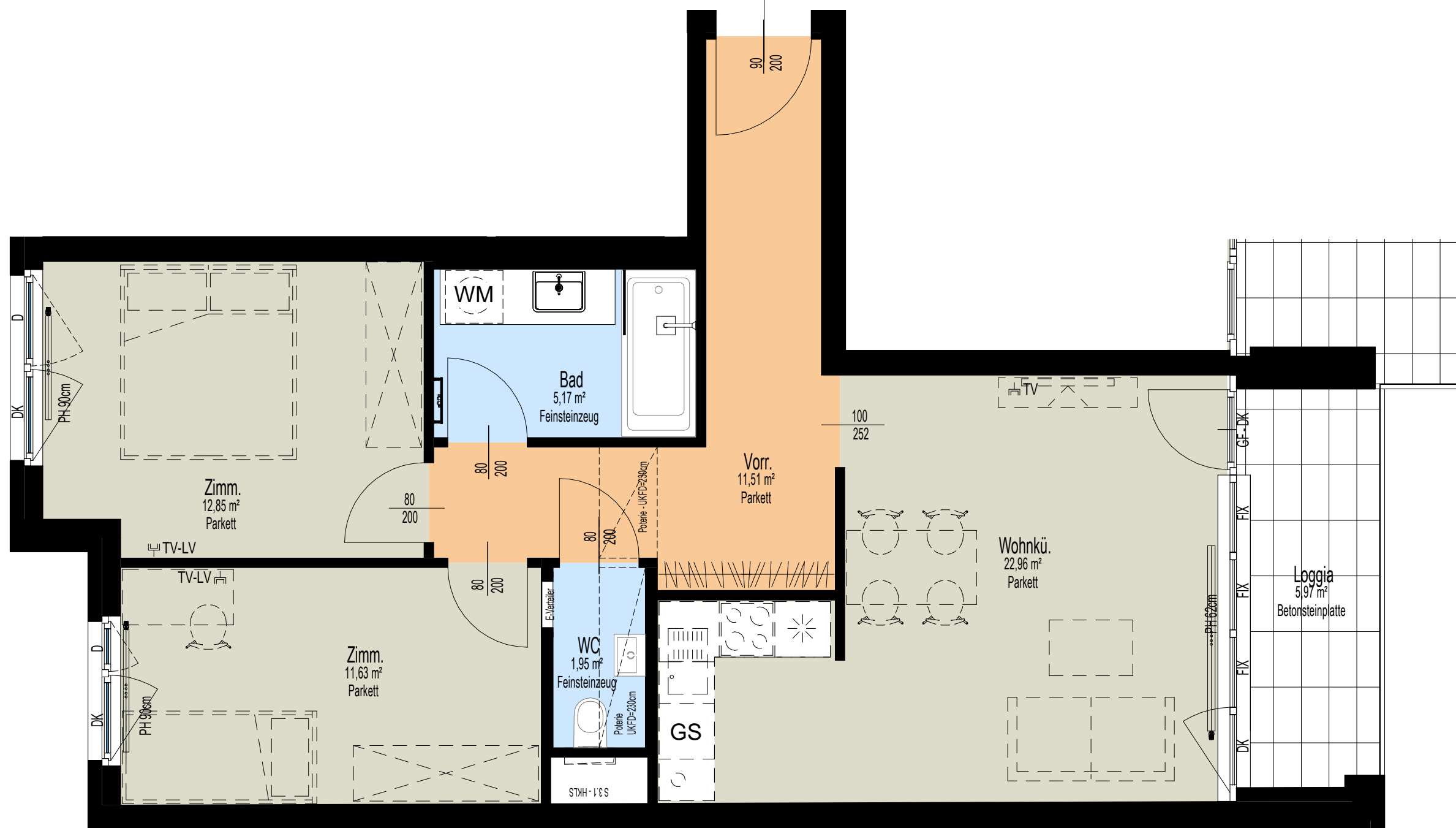
Unverbindliche Plankopie. Änderungen während der Bauausführung, infolge der Behördenauflagen, haustechnischer und konstruktiver Maßnahmen vorbehalten. Alle Maße sind in Zentimeter, sofern nicht anders angegeben. Türkoten sind Durchgangslichter. Höhenangaben beziehen sich auf FOK. Längen-, Höhen-, Flächenangaben entsprechen den Rohbaumaßen. Bauübliche Toleranzen sind zulässig. Dieser Plan ist nicht für die Bestellung von Einbaumöbeln verwendbar. Naturmasse erforderlich! Die Einrichtung ist illustrativ dargestellt und wird nicht geliefert. Boden- und Wandbeläge, Elektro-, Sanitär und sonstige Ausstattung laut gültige Ausstattungsbeschreibung. Duschtassen sind optional (auf Sonderwunsch).

1 : 50



Datum: 04.11.2016

Top 27



TV	TV - Steckdose	FIX	Fixverglasung	D	Dreh-Fenster
TV-LV	TV - Lehrverrohrung	DFF	Dachflächen- Fenster	WM	Waschmaschinen-Anschl.
E-Verteiler	Elektroverteilerkasten	UKFD	Abgehängte Decke	*	Kühlschrank-Anschl.
PH	Parapethöhe	DK	Drehklapp-Fenster	GS	Geschirrspüler-Anschl.