

SÜBA Bau- und Baubetreuungs AG

Paulanergasse 15
A- 1040 Wien

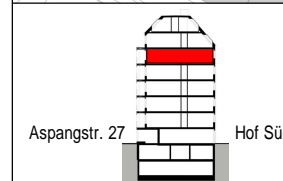
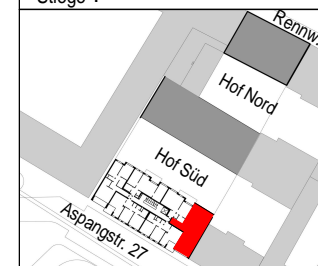
www.sueba.at

Telefon: +43 1 580 10

TRIO LIVING

Aspangstraße 27
1030 Wien

Stiege 1



STOCK: 6.0G
ZIMMER: 3

TOP 30
Wohnfläche: 68,22m²
Loggia: 6,09m²

RAUMHÖHE: 250 cm

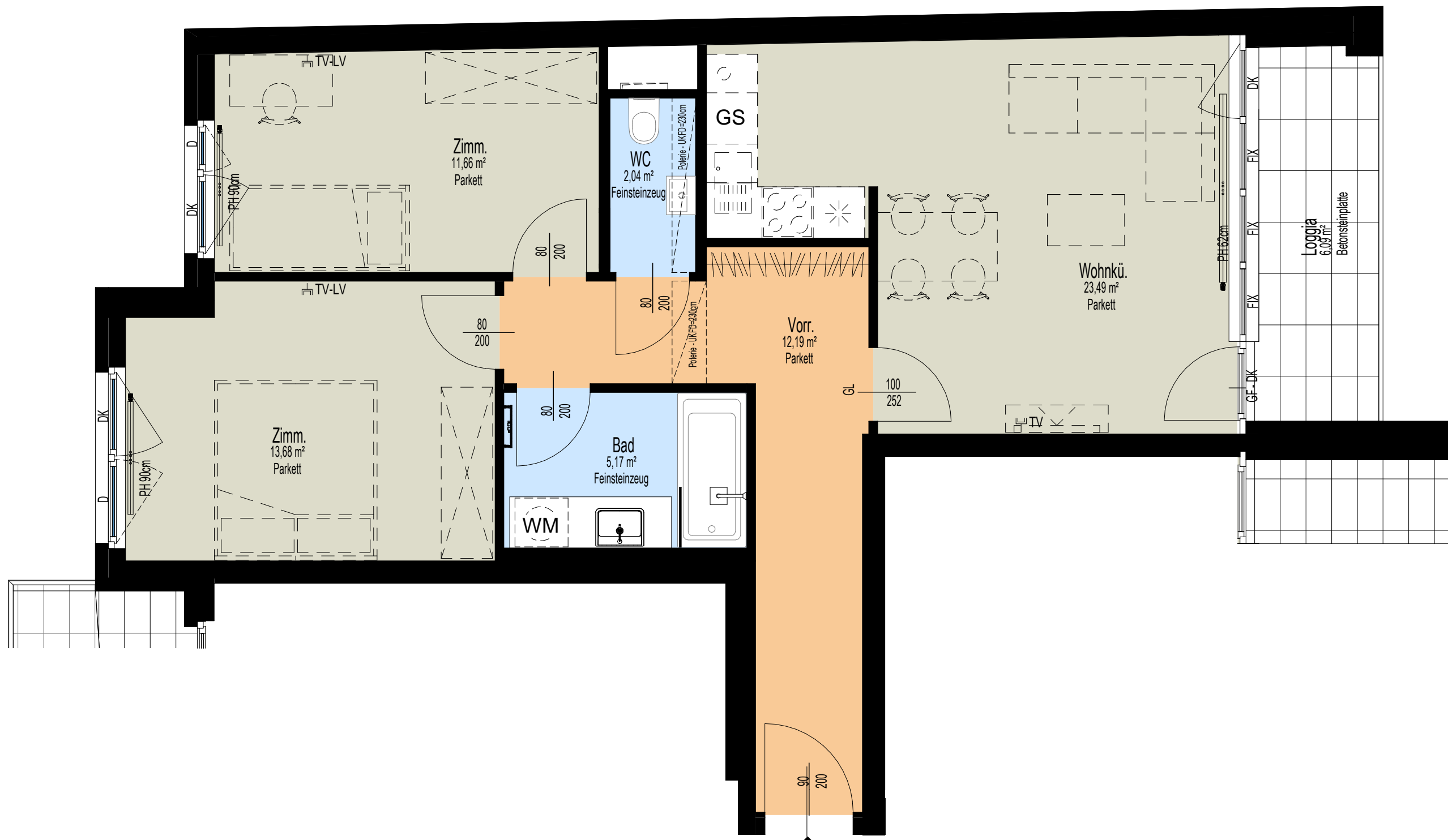
Unverbindliche Plankopie.
Änderungen während der Bauausführung, infolge der Behördenauflagen, haustechnischer und konstruktiver Maßnahmen vorbehalten.
Alle Maße sind in Zentimeter, sofern nicht anders angegeben.
Türkoten sind Durchgangslichter.
Höhenangaben beziehen sich auf FOK.
Längen-, Höhen-, Flächenangaben entsprechen den Rohbaumaßen.
Baubüchliche Toleranzen sind zulässig.
Dieser Plan ist nicht für die Bestellung von Einbaumöbeln verwendbar.
Naturmasse erforderlich!
Die Einrichtung ist illustrativ dargestellt und wird nicht geliefert. Boden- und Wandbeläge, Elektro-, Sanitär und sonstige Ausstattung laut gültige Ausstattungsbeschreibung.
Duschtassen sind optional (auf Sonderwunsch).

1 : 50

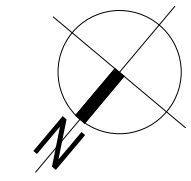
1m 2m

Datum: 04.11.2016

ATP architekten
ingenieure



Top 30



| | | | | | |
|-------------|------------------------|------|----------------------|----|------------------------|
| TV | TV - Steckdose | FIX | Fixverglasung | D | Dreh-Fenster |
| TV-LV | TV - Lehrverrohrung | DFF | Dachflächen- Fenster | WM | Waschmaschinen-Anschl. |
| E-Verteiler | Elektroverteilerkasten | UKFD | Abgehängte Decke | * | Kühlschrank-Anschl. |
| PH | Parapethöhe | DK | Drehklapp-Fenster | GS | Geschirrspüler-Anschl. |