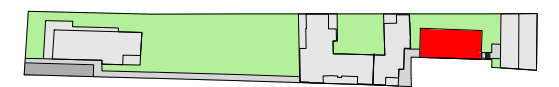
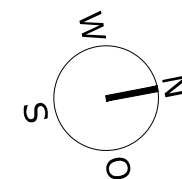
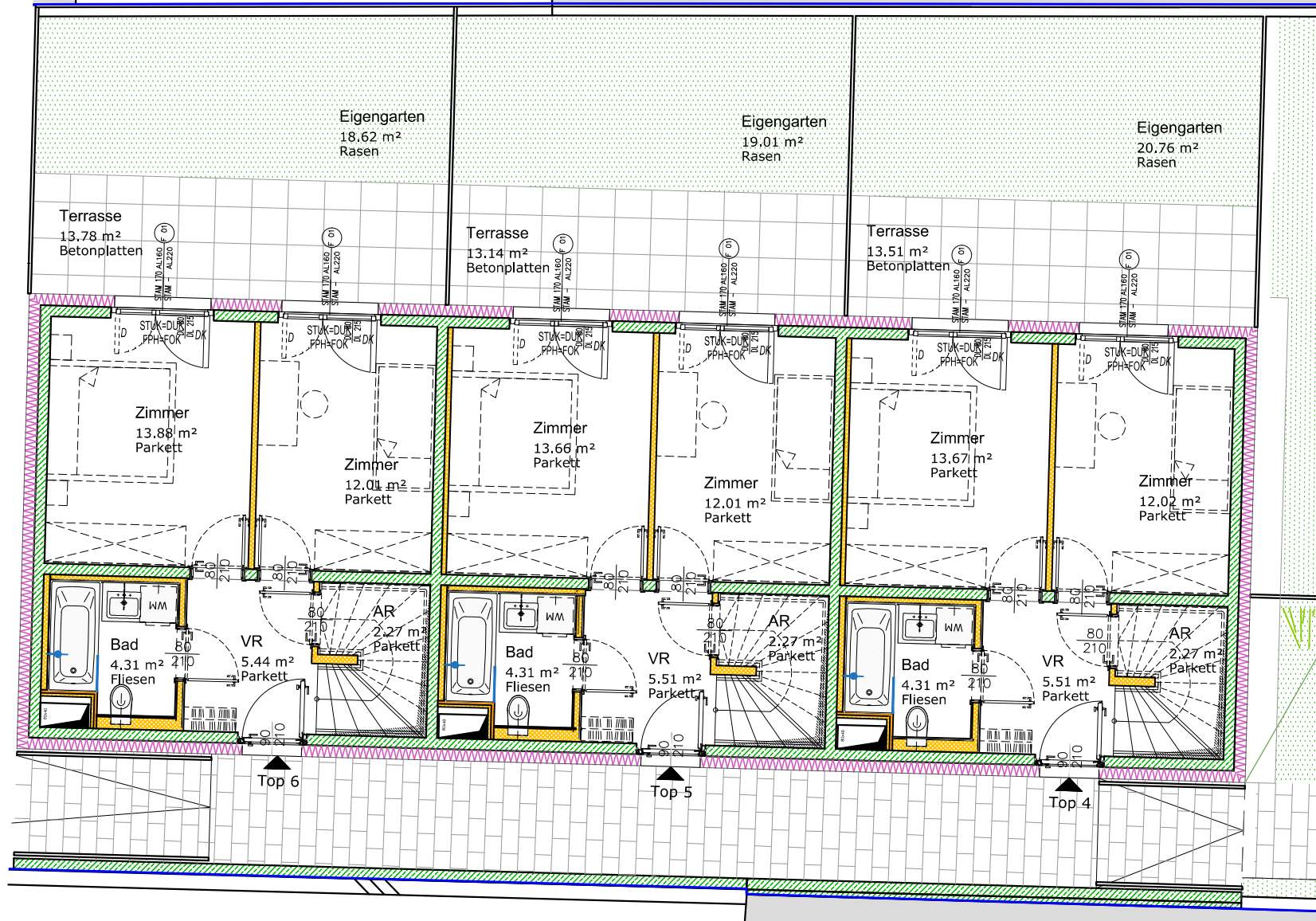


STIEGE	Top 6	Wohnung
01	70.95 m ²	3 Zimmer
	Loggia 3.84m ²	
	Balkon 5.87m ²	
	Garten 18.62m ²	
	Terrasse 13.78m ²	

STIEGE	Top 5	Wohnung
01	70.65 m ²	3 Zimmer
	Loggia 3.63m ²	
	Balkon 6.37m ²	
	Garten 19.01m ²	
	Terrasse 13.14m ²	

STIEGE	Top 4	Wohnung
01	70.67 m ²	3 Zimmer
	Loggia 3.63m ²	
	Balkon 6.52m ²	
	Garten 20.76m ²	
	Terrasse 13.51m ²	



SÜBA Bau und Baubetreuung AG
Paulanergasse 15/6, 1040 Wien
www.sueba.at

LICHTBLAU | SPINDLER
ARCHITECTEN
www.lichtblauspindler.at
Planerst./Index: -
Datum: 24.11.2017

Maßstab: 1:100
Änderungen vorbehalten (z.B. Änderungen der Wohnnutzfläche bis zu +-3%, Leitungsführungen, etc.). Achtung: Durch das Kopieren dieses Planes können sich Maßstab und Proportionen verändern. Die im Plan eingezeichneten Möbel dienen der Illustration. Quadratmeterangaben können sich aufgrund von technischen Erfordernissen noch verändern.

Adresse:
1100 Wien,
Oberlaaer Strasse 29

Planinhalt:
Stiege 1 hofseitig, Erdgeschoss