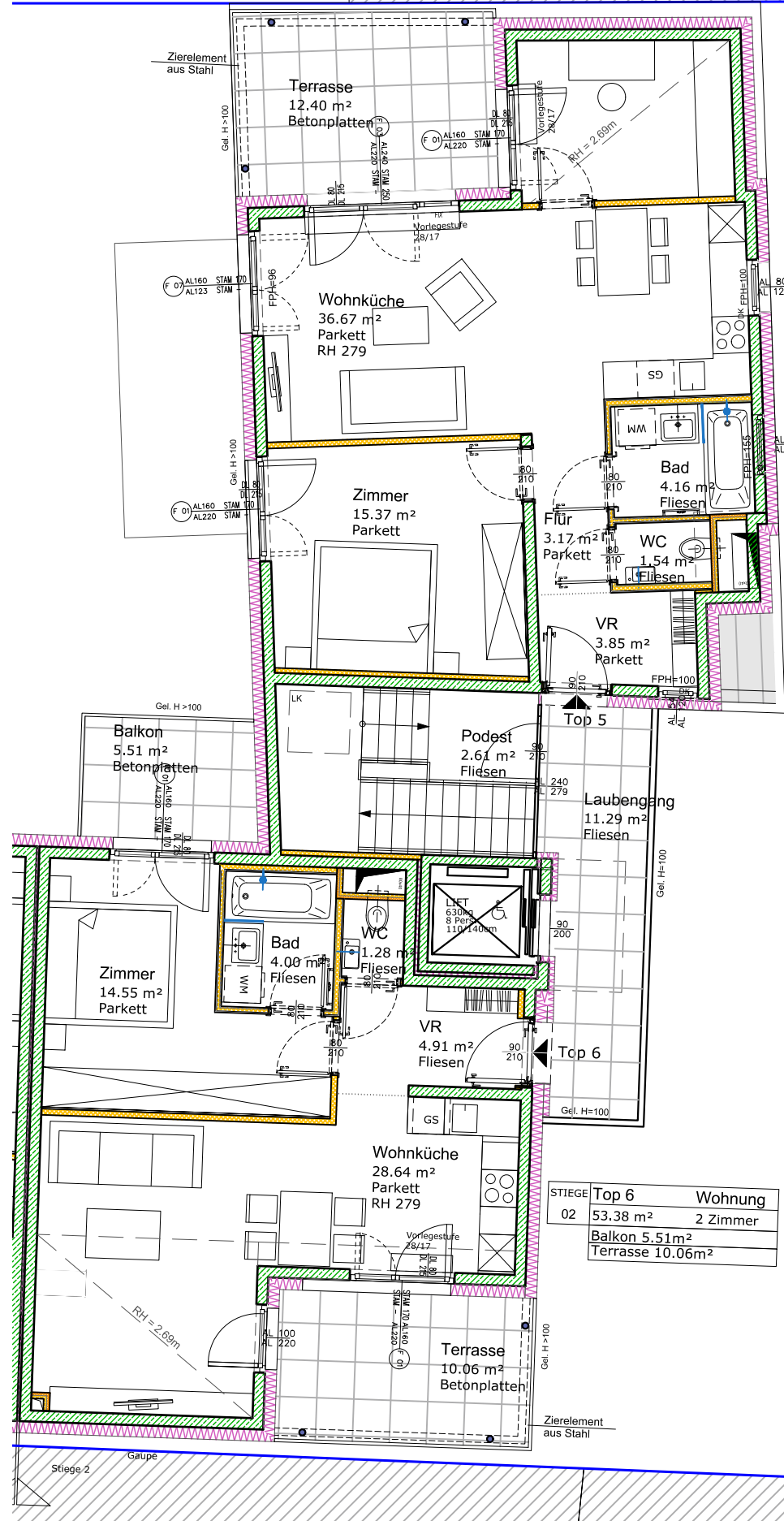
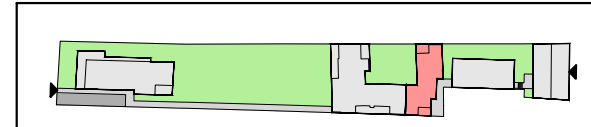
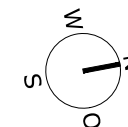


STIEGE	Top 5	Wohnung
02	61.60 m <sup>2</sup>	2 Zimmer
		Terrasse 12.40m <sup>2</sup>



STIEGE	Top 6	Wohnung
02	53.38 m <sup>2</sup>	2 Zimmer
		Balkon 5.51m <sup>2</sup>
		Terrasse 10.06m <sup>2</sup>



SÜBA Bau und Baubetreuung AG  
 Paulanergasse 15/6, 1040 Wien  
 www.sueba.at

LICHTBLAU | SPINDLER  
 ARCHITECTURE  
 www.lichtblauspindler.at

Maßstab:  
 1:100  
 Planerst./Index:  
 Datum:  
 03.11.2017

Änderungen vorbehalten (z.B. Änderungen der Wohnnutzfläche bis zu +/-3%, Leitungsführungen, etc.). Achtung: Durch das Kopieren dieses Planes können sich Maßstab und Proportionen verändern. Die im Plan eingezeichneten Möbel dienen der Illustration. Quadratmeterangaben können sich aufgrund von technischen Erfordernissen noch verändern.

Adresse:  
 1100 Wien,  
 Oberlaaer Strasse 29

Planinhalt:  
 Stiege 2, Dachgeschoss