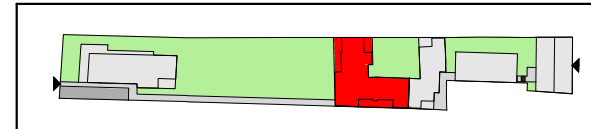
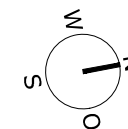
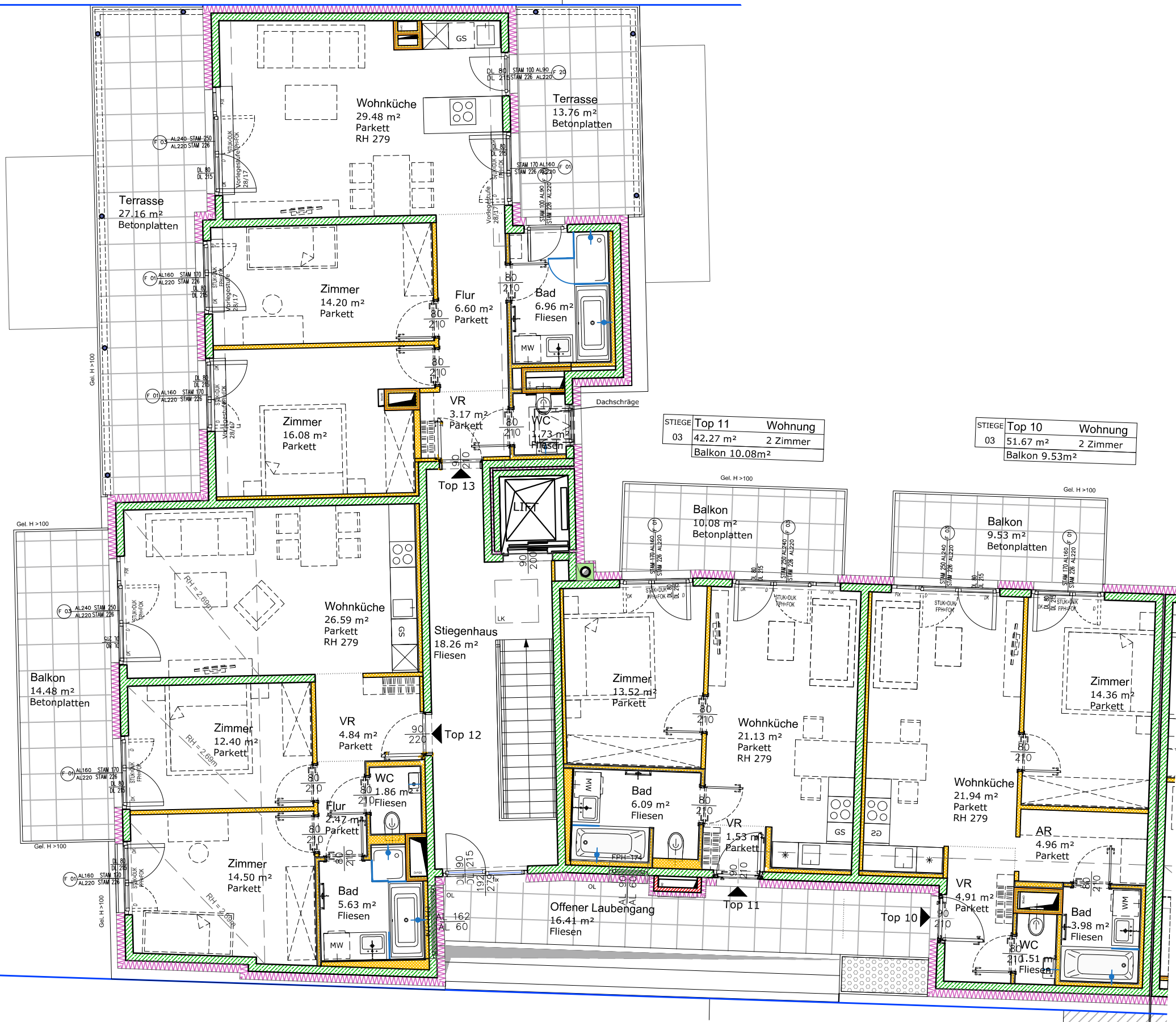


| | | |
|--------|----------------------|------------------------------|
| STIEGE | Top 13 | Wohnung |
| 03 | 78.21 m ² | 3 Zimmer |
| | | Terrasse 40.92m ² |

| | | |
|--------|----------------------|----------------------------|
| STIEGE | Top 12 | Wohnung |
| 03 | 68.29 m ² | 3 Zimmer |
| | | Balkon 14.48m ² |

| | | |
|--------|----------------------|----------------------------|
| STIEGE | Top 11 | Wohnung |
| 03 | 42.27 m ² | 2 Zimmer |
| | | Balkon 10.08m ² |

| | | |
|--------|----------------------|---------------------------|
| STIEGE | Top 10 | Wohnung |
| 03 | 51.67 m ² | 2 Zimmer |
| | | Balkon 9.53m ² |



SÜBA Bau und Baubetreuung AG
Paulanergasse 15/6, 1040 Wien
www.sueba.at

LICHTBLAU | SPINDLER
www.lichtblauspindler.at
Planerst./Index: -

Maßstab:
1:100
Datum:
24.11.2017

Änderungen vorbehalten (z.B. Änderungen der Wohnnutzfläche bis zu +3%, Leitungsführungen, etc.). Achtung: Durch das Kopieren dieses Planes können sich Maßstab und Proportionen verändern. Die im Plan eingezeichneten Möbel dienen der Illustration. Quadratmeterangaben können sich aufgrund von technischen Erfordernissen noch verändern.

Adresse:
1100 Wien,
Oberlaaer Strasse 29

Planinhalt:
Stiege 3, Dachgeschoss